

## RENDEZ-VOUS

est bien connu, tous les goûts sont dans la nature... Pour vous en persuader, jetez un œil sur le programme de la semaine. À vous de jouer !

## VOIR

## and'art

ouvelle série documentaire consacrée à l'histoire de l'art, conçue et présentée par Hector Obalk, sera diffusée sur la chaîne franco-allemande dès les prochains jours. Au programme : Freud, Ingres, Picasso, Van Gogh, Dürer, Rembrandt, Hektor Obalk, plutôt que d'opter une approche technique, privilégie « le sensible et l'émotionnel ».

**Du 22 mars, dim., 20 h 15, 26', coproduction Arte France/Esthio News. Disponible sur DVD le 24 mars chez Arte Éditions.**

## SORTIR

## Les secrets d'alcôve de Paul Duchein

Après un séjour au musée de la Création franche, à Bègles, la quarantaine de boîtes réalisées entre 2006 et 2007 par Paul Duchein est arrivée à Paris. Le travail de l'artiste est bavard : il met en scène – ou plutôt en boîte –, des petites chroniques de la vie, assemblant des objets hétéroclites chinés au hasard

des brocantes ou de ses déambulations sur les plages. On compte ainsi quelque 500 boîtes à son actif ! Cet amoureux d'art brut, d'arts premiers et d'imagerie populaire croque chaque instant de notre existence, s'amuse et rabat le caquet de la morosité ambiante. Il confirme une fois de plus son ambition de « faire naître un petit sentiment poétique dans un espace clos »

**Du 5 au 31 mars, mar.-sam., 10 h-13 h & 14 h-19 h, vernissage 5 mars, à partir de 18 h, galerie Vallois Sculptures contemporaines, 35, rue de Seine, Paris VI<sup>e</sup>, tél. : 01 43 25 17 34, [www.vallois.com](http://www.vallois.com)**



Paul Duchein (né en 1930), *Qui veut voyager loin ménage la serrure*, boîte, galerie Vallois Sculptures Contemporaines, Paris, du 5 au 31 mars.

## SORTIR

## Nathalie Aousseur

Née à Brest en 1961, Nathalie Aousseur a vécu pendant dix ans de ses illustrations, exposant en parallèle ses aquarelles au gré de ses déplacements à La Martinique, Brest, Toulon... Imprégnée du vent du large, des contrastes colorés de la Méditerranée, de la luxuriance antillaise, du pastel rigoureux de l'horizon armoricain et de la douceur familiale, elle choisit voilà quinze ans de se concentrer sur



Nathalie Aousseur, *Femme aux colliers*, huile sur toile, Ze Art, galerie Laetitia Crahay-Tyl, Paris, du 7 mars au 25 avril.

son travail personnel. Elle explore des techniques mixtes et s'épanouit dans la peinture à l'huile. Elle interprète aujourd'hui sur la toile l'intensité des bonheurs qu'elle traverse. Portraits, paysages... : les couleurs éclatent d'une tendresse infinie, Nathalie nous entraîne dans sa poésie.

**Du 7 mars au 25 avril, mar.-sam., 12 h-19 h, Ze Art boutique, galerie Laetitia Crahay-Tyl, 13, rue du Dragon, Paris VI<sup>e</sup>, tél. : 01 42 22 73 31, [www.ze-artboutique.com](http://www.ze-artboutique.com)**

## L'« atmosphérique abstrait » de Cosmina

Française d'origine roumaine, Cosmina Ene est née en 1968. Au cours de ses multiples voyages à travers le monde, elle enrichit son imaginaire par la variété des cultures et l'influence de différents courants artistiques. En composant ses couleurs à partir de pigments naturels, elle traduit les nuances émotionnelles de l'univers, tirant son inspiration de l'air, de la terre, du feu et de l'eau. Dans sa collection « Les Myriades », commencée en 2005, Cosmina s'interroge ainsi sur le rôle des éléments et leur communion avec les forces de l'univers. La notion de durée et de rythme apparaît dans ses « Feuillages ». Son travail à la palette



Cosmina Ene, *Étincelles abyssales*, huile sur toile, galerie Visio Dell'Arte, Paris, du 5 au 29 mars.

lumineuse, éclairant de l'intérieur et animant toutes ses compositions, a été qualifié d'« atmosphérique abstrait » par les critiques d'art.

**Du 5 au 29 mars, mar.-ven., 12 h-19 h-30, sam.-dim., 14 h-19 h, nocturne jeudi jusqu'à 22 h, vernissage 5 mars, 18 h 30, galerie Visio Dell'Arte, 13, rue de Miromesnil, Paris VIII<sup>e</sup>, tél. : 01 42 65 05 31, [www.visio-dellarte.com](http://www.visio-dellarte.com)**

## Les étoffes ont la parole

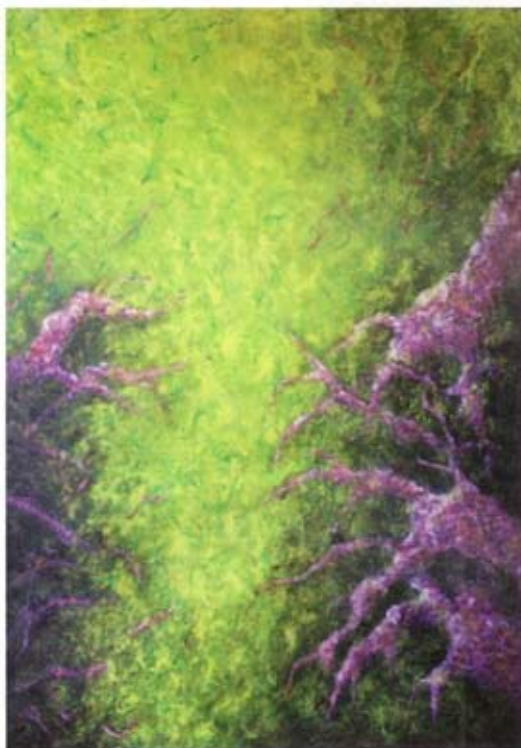
À l'occasion de la sortie de l'ouvrage de Xavier Petitcol *Toiles de Nantes aux éditions Château des ducs de Bretagne* (voir *Gazette* n° 44 du 19 décembre 2008), le show-room Prelle propose une exposition dans laquelle le public pourra admirer notamment une exceptionnelle chinoiserie aux représentations cocasses, des lampas Louis XVI aux allégories significatives ou des tissus de Ruhlmann aux dessins énigmatiques.



**Du 3 mars au 24 avril, show-room Prelle, 5, place des Victoires, Paris I<sup>er</sup>, tél. : 01 42 36 98 21.**

## François Murez

Le parcours de François Murez a commencé aux beaux-arts de Toulouse avec l'apprentissage du dessin, à la fin des années 1970. À Toulon, lors d'un travail d'équipe, il découvre la sculpture, et poursuit l'expérience à Paris. Depuis les années 1980, Murez travaille dans son propre atelier en région parisienne. Ses peintures s'organisent autour de thématiques en lien avec les voyages, des paysages où la nature lance, dans sa beauté fragilisée, un appel que le peintre entend et retranscrit en matières colorées. Ses sculptures sont autant de tentatives de redonner vie aux bois abandonnés – tronçonnés, flottés... – possédant encore une capacité d'évocation, que la gouge du sculpteur peut libérer. Plusieurs de ses récentes expositions se sont inscrites dans une démarche



Galerie Visio Dell'Arte

# Cosmina

À mi-chemin entre l'impressionnisme et l'abstraction, l'atmosphérisme. De ce courant fondé sur l'expression du ressenti par les couleurs et la lumière, Cosmina, artiste française d'origine roumaine, serait l'une des plus éminentes représentantes. Sur ses toiles matiniées d'Orient (la jeune femme a été formée à la calligraphie par un maître japonais), elle transcrit une vision toute personnelle de la nature, et crée, dit-elle « un univers pictural dans lequel les techniques occidentales classiques de la peinture à l'huile rencontrent la spontanéité gestuelle au sein des compositions orientales prédominées par l'idée du plein et du vide ».

**GALERIE VISIO DELL'ARTE >>> p.31**  
 13 rue de Miromesnil / 75008 Paris  
 Tél. 01 42 65 05 31 / 5 > 29 mars

À gauche : Cosmina, *Aspiration au Printemps II*, huile sur toile, 162 x 114 cm  
 Ci-dessous : Cosmina, *Yin-yang aquatique*, huile sur toile, 81 x 116 cm

